



INTEGRARE LE DIVERSITÀ SEGUENDO LA PEDAGOGIA DELLA MISERICORDIA

***8 passi per passare
dalla diffidenza alla
fiducia reciproca***

“Uscire” dal “comodismo” dei confini rassicuranti

- «“Uscire” significa respingere l'autoreferenzialità, in tutte le sue forme, significa saper ascoltare chi non è come noi, imparando da tutti, con umiltà sincera.
- Quando siamo schiavi dell'autoreferenzialità finiamo per coltivare una “spiritualità di etichetta”»



Una storia di trasformazione permanente,
attraverso il **contatto** con il mondo dell'altro

***8 PASSI PER PASSARE DALLA
DIFFIDENZA ALLA FIDUCIA***



1. Imparare a **fidarsi** degli altri

- Creare un ambiente di fiducia reciproca in un clima di attenzione costruttiva

2. Imparare a **chiarire**

- Aiutare le persone a restare ancorati alla realtà
- Riconoscere i vari tipi di percezione distorta, come gli stereotipi, i pregiudizi, le chiacchiere alle spalle, i giochi di svalutazione

3. Integrare i **bisogni** individuali con gli **obiettivi comuni**

- Focalizzare i bisogni individuali con gli obiettivi comuni
 - Riconoscere i bisogni individuali
 - Identificare i bisogni comuni



La piramide dei bisogni di Maslow (1954)

4. Condividere le opportunità

- Le opportunità di “agire o di attivarsi effettivamente”
 - Le opportunità positive permettono di promuovere le risorse costruttive di tutte le parti coinvolte nelle relazioni

5. Avere un'ottica **costruttiva**

- Cominciare a guardare a qualcosa di diverso per le situazioni che si affrontano
- Entrare in un'ottica di crescita costruttiva reciproca
- La metafora dell'architettura

6. Riconoscere le nuove opzioni

- Passare...

- dall'iniziale diffidenza alla confidenza, dove ciascuno può rischiare di dare e di ricevere

7. Sperimentare

- E' la fase della "fattibilità" del processo di crescita.

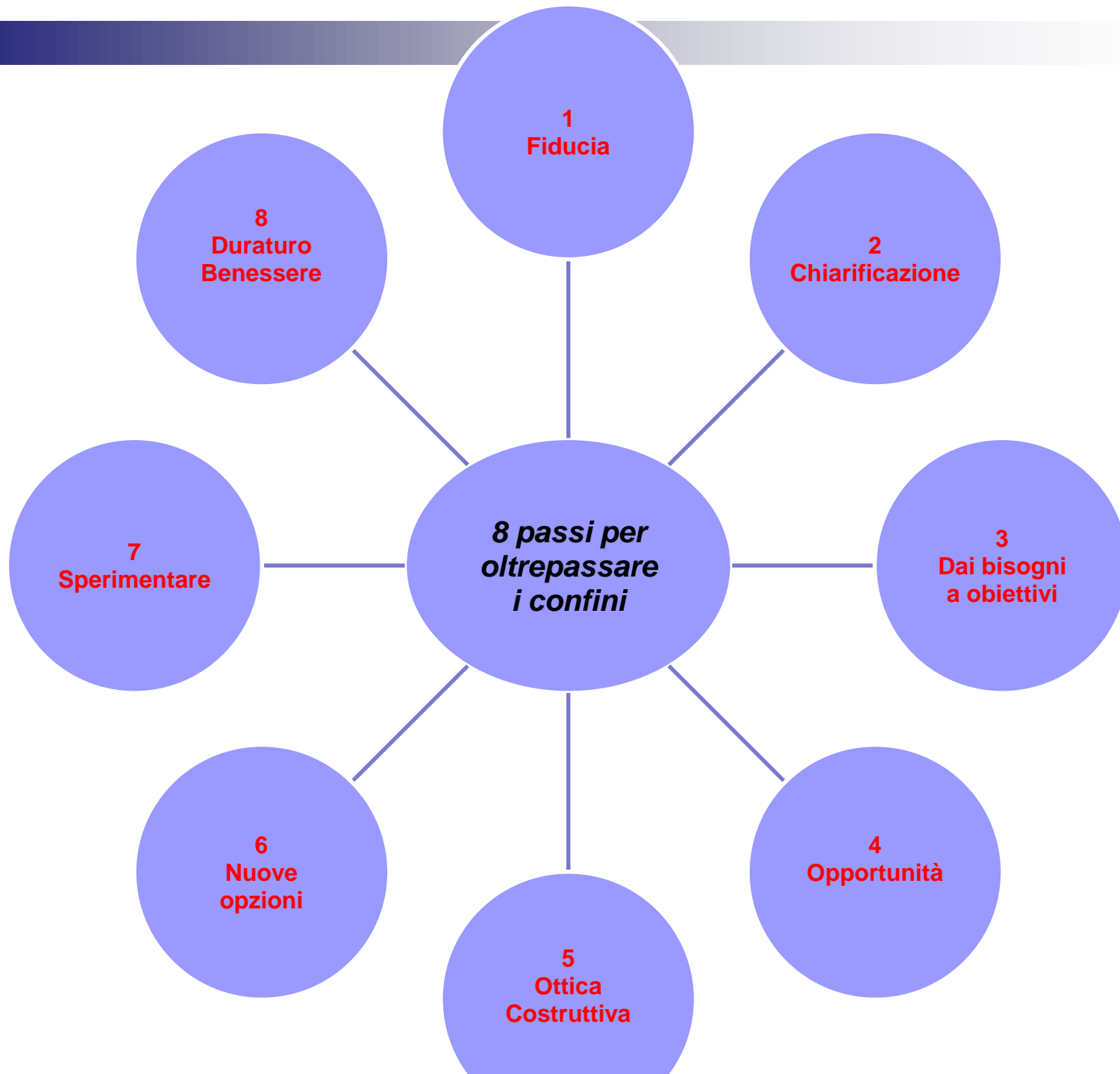
- Ogni giorno fare dei passi, e imparare a essere grati per questi passi



«Il conflitto non può essere ignorato o dissimulato. Dev'essere accettato. Ma se rimaniamo intrappolati in esso, perdiamo la prospettiva di un futuro migliore. Vi è però un terzo modo, il più adeguato, di porsi di fronte al conflitto. È accettare di sopportare il conflitto, risolverlo e trasformarlo in un anello di collegamento di un nuovo processo»

8. **Perseverare** nel benessere misericordioso

- Il dono della fedeltà misericordiosa
- Occorre rendere durature le conquiste fatte, anche dinanzi ad ulteriori sviluppi che possono sorgere ancora all'interno del gruppo





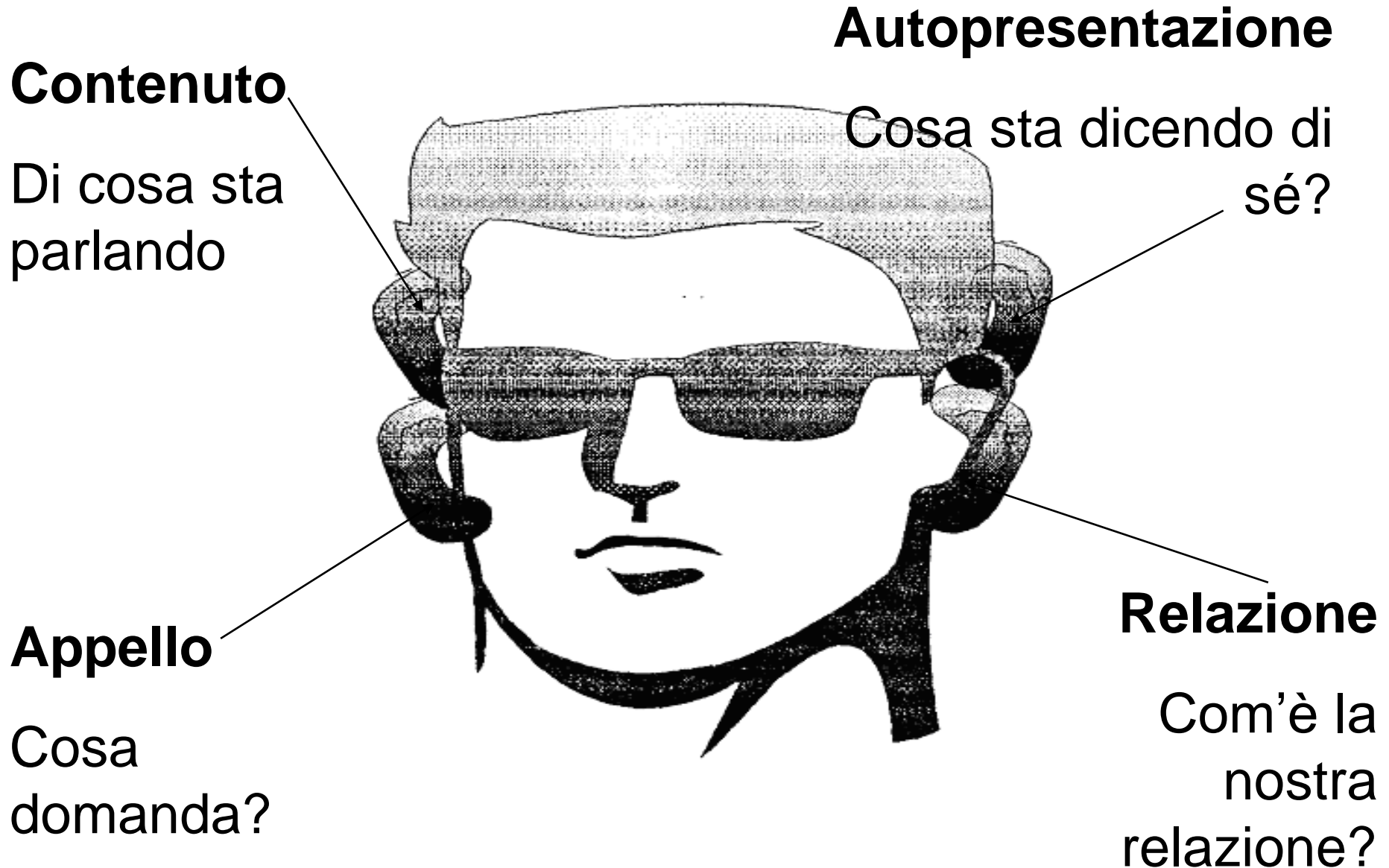
Strategie ricostruttive

- **Perché questo cammino sia fatto di azioni e non di belle e pie intenzioni**

Comunicare autenticamente, a partire da un **ASCOLTO ATTIVO**

- Gli ostacoli alla comunicazione empatica della propria storia vanno riconosciuti e neutralizzati
 - con un *feedback* che consente di chiarire le incomprensioni e di segnalare interesse all'altro
- L'ascolto attivo permette di decifrare i contenuti e le emozioni presenti dietro ogni messaggio, consentendo ad entrambe le parti di focalizzare l'immagine di sé e la relazione reciproca

4 orecchie della comunicazione



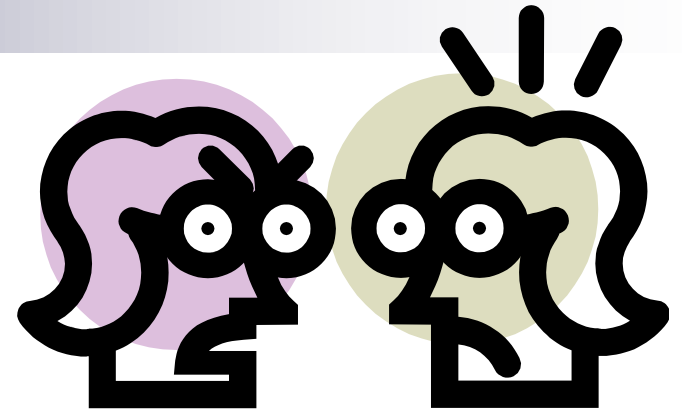
Chiarire *le distorsioni percettive*

- Le persone possono mettere in discussione la loro percezione reciproca negativa, ed individuare il loro bisogno di reciprocità
 - Sarà importante che le parti mettano sul tappeto gli argomenti delle loro difficoltà
 - E soprattutto riescano a cogliere il valore esistenziale del tempo

*Riconoscere i **bisogni condivisi***

- Ci sono bisogni psicologici di base che le persone tendono rigorosamente a preservare:
 - sopravvivenza e sicurezza, identità e dignità, autonomia e riconoscimento
- Tenerne conto vuol dire tenere conto delle persone che li vivono

Confronto



- La capacità di confronto apre la strada a nuove opportunità di dialogo e di valorizzazione delle differenze reciproche,
 - per poi orientarsi su strategie di collaborazione che sono ad un livello di comprensione reciproca completamente diversa rispetto alle precedenti condizioni

Confronto



Integrazione *le diversità*

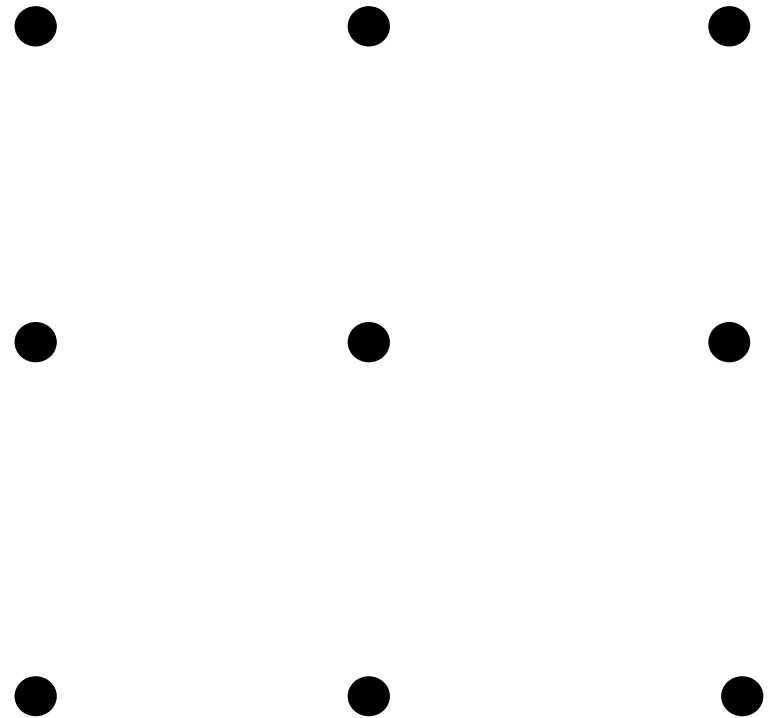
- Dare priorità degli interessi che uniscono le persone
- Ciò costituisce un livello di convergenza dei molteplici aspetti coesivi della vita comunitaria e rappresenta un terreno di maggiore flessibilità

*Lo spirito di **creatività***

- Uno spirito creativo inteso ad ampliare le opzioni e le risposte

A proposito di creatività

- *I nove punti che si vedono nella Figura devono essere collegati da quattro linee rette senza sollevare la matita dal foglio*





sp
or
af
à
Crea

grazi

per l'ascolto e l'attenzione

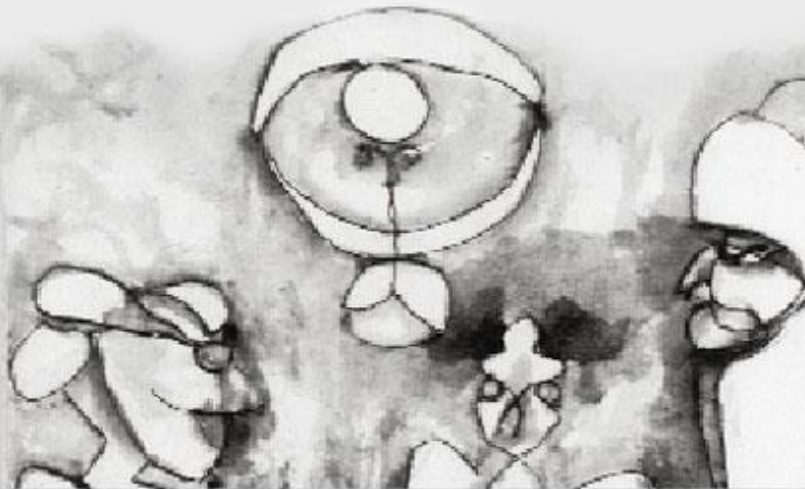


Persona e psiche

Queste tematiche possono essere approfondite leggendo:

GIUSEPPE CREA

DIAGNOSI DEI CONFLITTI INTERPERSONALI NELLE COMUNITA E NEI GRUPPI



EDB

Giuseppe Crea - Fabrizio Mastrofini



Preti e suore oggi

Come riconoscere
e prevenire i problemi

PRESENTAZIONE DEL CARD. CARLO MARIA MARTINI

EDB

Persona e psiche



**Tutto il materiale presentato è
disponibile sul sito:**

<http://www.creagiuseppespy.com/>